

# Secretaria de Salut Laboral i Medi Ambient

MARÇ - 2015

## PROCESSOS PER INCAPACITAT TEMPORAL MODIFICACIONS EN LA GESTIÓ I CONTROL

### Introducció:

Amb l'entrada en vigor del RD 625/2014 i de la Llei 35/2014 es modifiquen determinats aspectes de la gestió i del control dels processos d'incapacitat temporal (IT) en els primers tres-cents seixanta-cinc dies de durada.

¿Quines són les  
modificacions?



### Quins aspectes són els més destacables?

S'autoritza a les mútues a realitzar la gestió i el control d'aquests processos des del primer dia de la baixa (fins ara s'iniciava el control a partir del dia 16 de la baixa mèdica). Amb això s'amplia el poder de control de les mútues.

Es regula el procediment de les propostes d'alta per ITCC formulades per les mútues:

- Poden realitzar una proposta d'alta a les inspeccions mèdiques dels SPS que tenen 5 dies hàbils per a respondre tant a l'INSS com a les mútues.
- Si no hi ha contestació o aquesta fóra negativa, la mútua pot enviar aquesta proposta d'alta a l'INSS, que té un termini de 4 dies per a respondre-hi.

Els treballadors i les treballadores no haurien d'anar cada 7 dies a pel comunicat de confirmació. Els comunicats, es lliuren d'acord amb la durada estimada del procés, i s'estableixen els terminis següents:

- En processos de fins a 5 dies de baixa, es lliura baixa i alta alhora.
- En processos entre 5 i 30 dies, es lliura comunicat de confirmació cada 14 dies.
- En processos entre 31 i 60 dies, es lliura comunicat de confirmació cada 28 dies.
- En processos de més de 60 dies, es lliura comunicat de confirmació cada 35 dies.

La citació als reconeixements mèdics per part de la mútua per al control de la IT ha de fer-se **abans de 4 dies hàbils**. (En cas de no assistència cal justificar-ho abans o el mateix dia del reconeixement, així la mútua pot fixar una nova data). En el supòsit d'incompareixença a aquest reconeixement se **suspén de manera cautelar el subsidi** i s'atorga al treballador **un termini de 10 dies hàbils, a comptar des del dia de la incompareixença, perquè la justifique**.

Quant a les propostes d'alta mèdica formulada per la mútua: S'estableixen diverses disposicions que modifiquen aspectes relatius a les reclamacions dels treballadors, a les determinacions de contingència, a les revisions/impugnacions d'altres mèdiques, així com a aspectes relatius a les prestacions per risc d'embaràs i lactància i a aspectes de la col·laboració entre les mútues i les administracions públiques sanitàries.

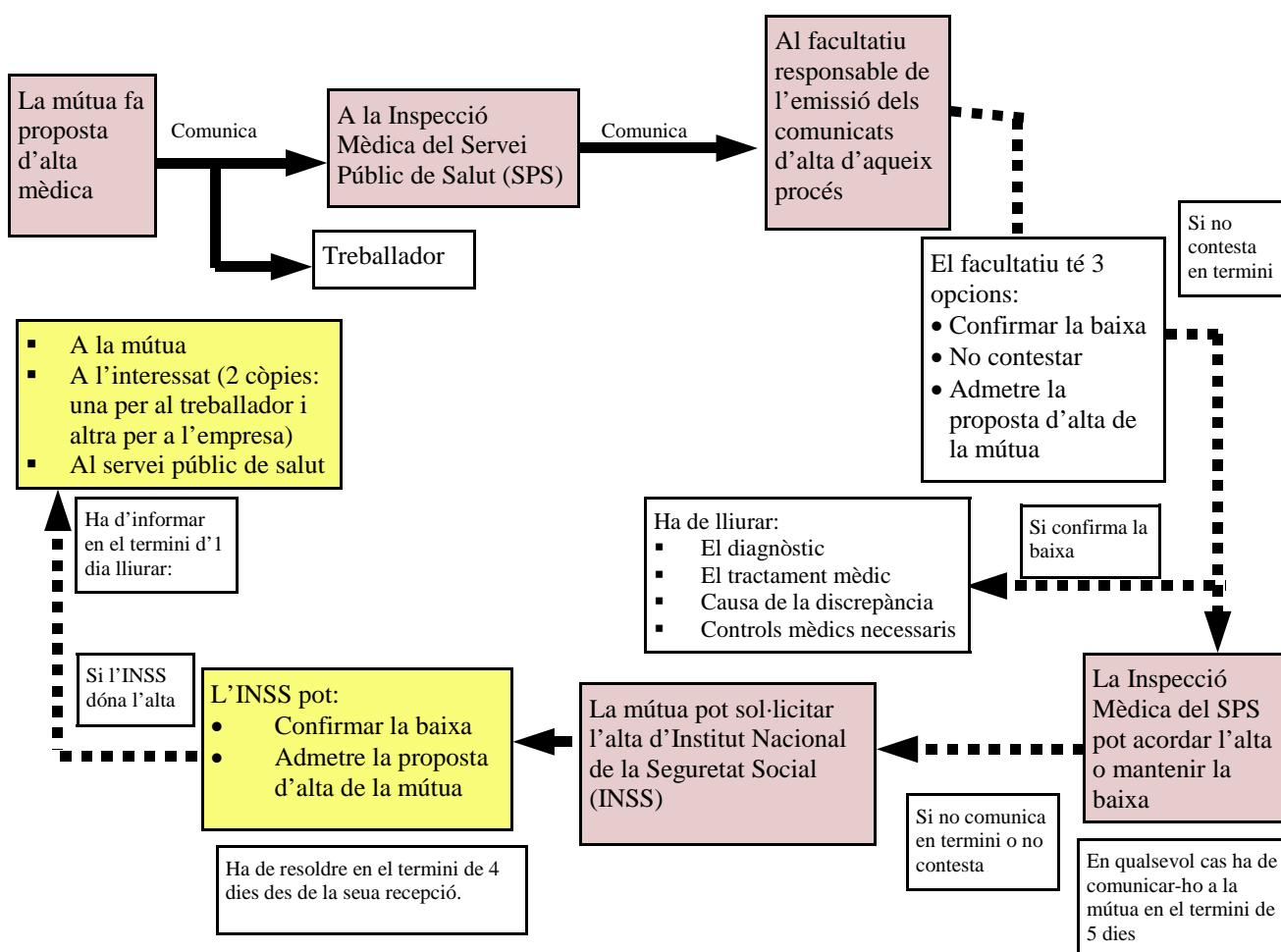
ITCC: Incapacitat transítoria per contingència comuna

SPS: Servei Públic de Salut

INSS: Institut Nacional de la Seguretat Social

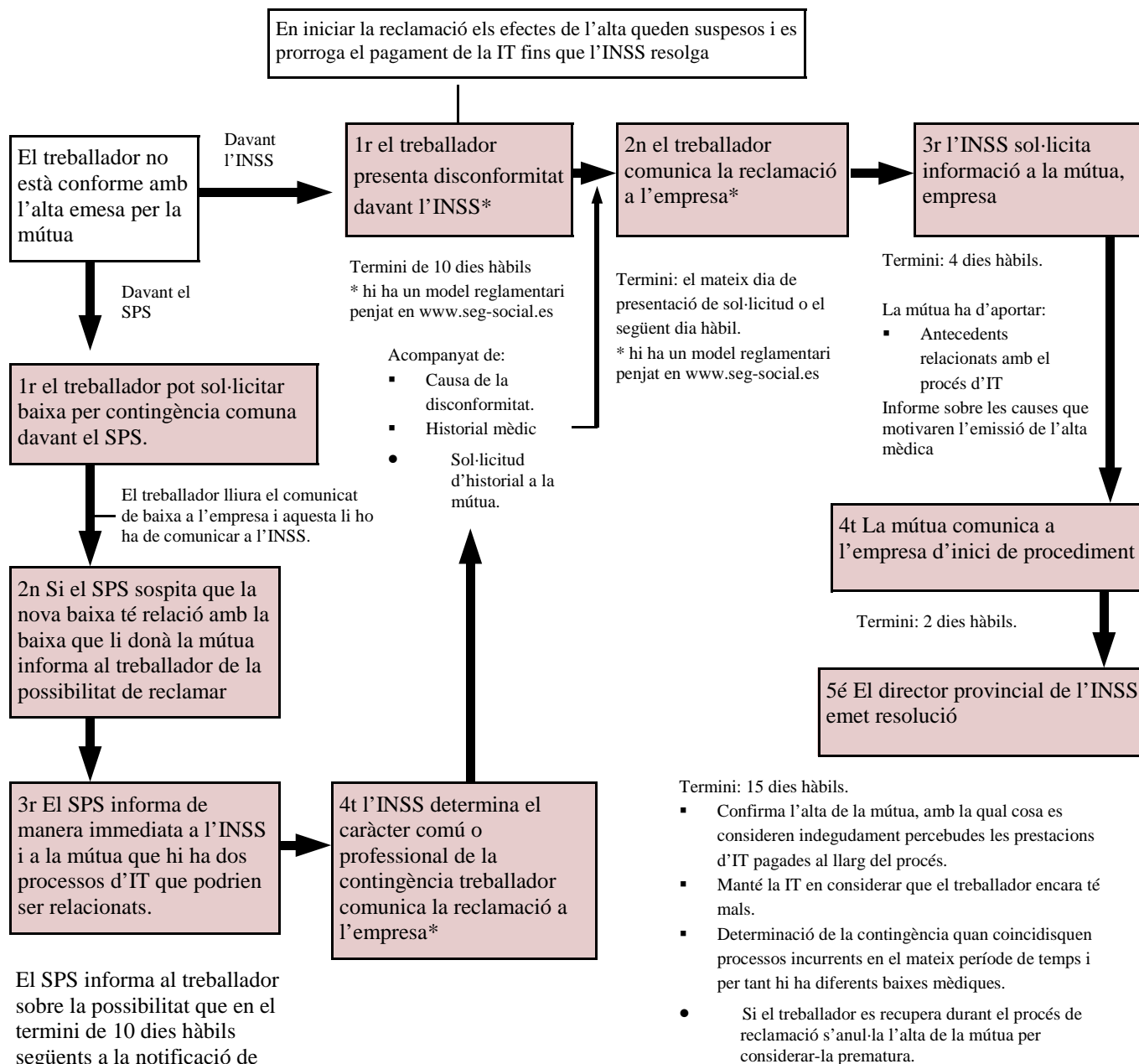
## Proposta d'alta mèdica formulada per les mútues en els processos de contingència comuna:

Es modifica el procediment de propostes d'alta mèdica per part de les mútues per a aquells casos en els quals la contingència comuna estiga coberta per la mútua. (Que ocorre en el 90% dels casos).



# Procediment de revisió de les altes mèdiques expedides per la mútua d'AT i EP o l'empresa col·laboradora

Davant de les altes mèdiques emeses en els processos d'IT derivats de contingències professionals amb anterioritat a l'esgotament del termini dels 365 dies de durada d'aquesta situació, la persona interessada pot iniciar davant l'entitat gestora competent, el procediment administratiu especial de revisió d'aquesta alta, d'acord amb el previst en el diagrama següent.



El SPS informa al treballador sobre la possibilitat que en el termini de 10 dies hàbils següents a la notificació de l'alta mèdica emesa per l'entitat col·laboradora.

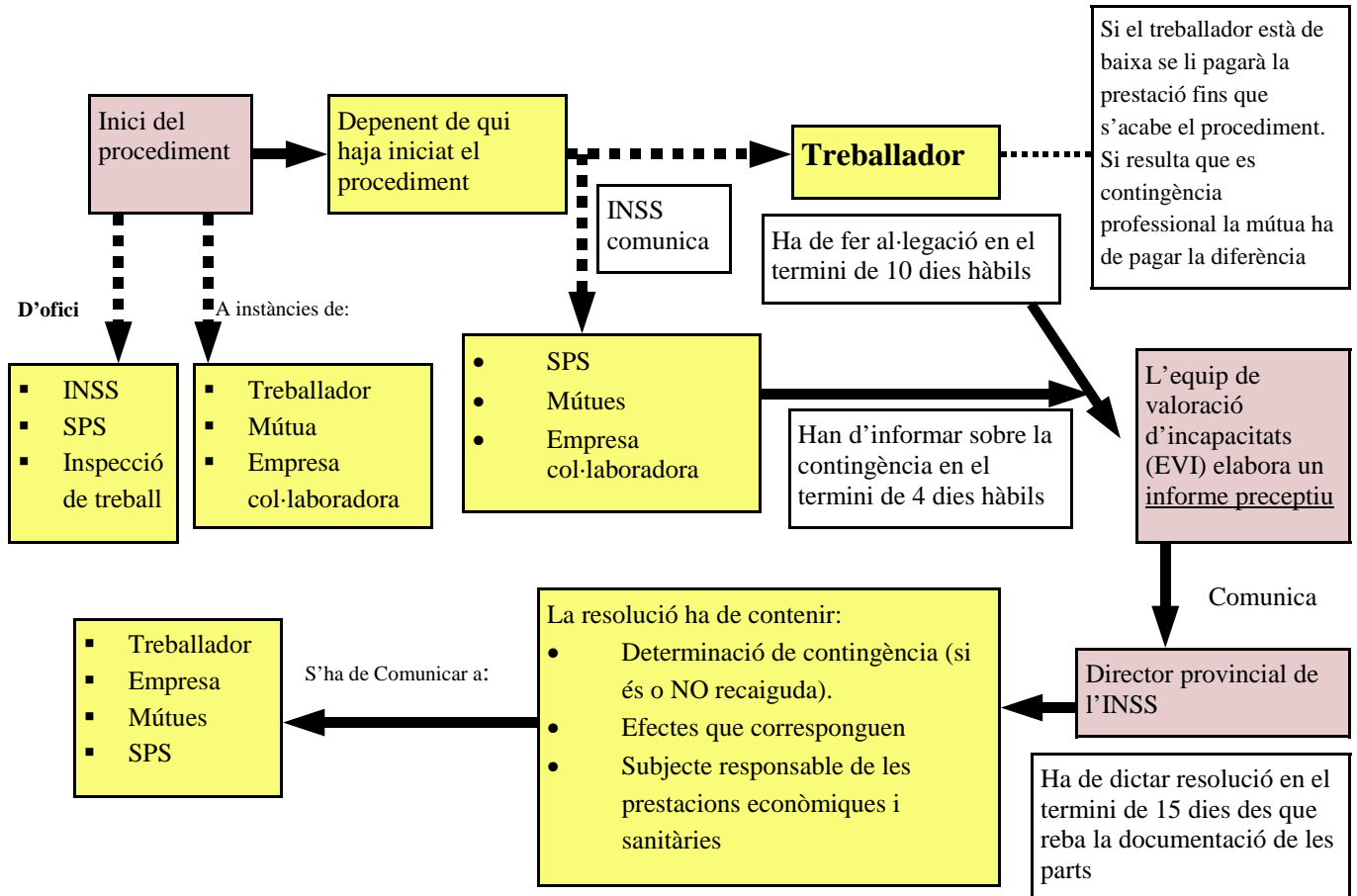
**“Davant la disconformitat amb l'atenció per part de la mútua has de presentar reclamació a través de l'oficina virtual [www.ovrmatepss.es//virtual/](http://www.ovrmatepss.es//virtual/)”.**



“Acudeix a la teua federació i al Gabinet de Salut Laboral, no oblidis que en cadascuna de les mútues hi ha la Comissió de Control i Seguiment on CCOO té representació”.

## Procediment de determinació de la contingència causant de la incapacitat temporal

S'hi introdueix un article nou que estableix un procediment per a determinar l'origen de la incapacitat temporal (comuna o laboral).



!!!La nostra participació depén de tu!!!

AFILIA'T-HI:

[www.pv.ccoo.es/pv/afiliate](http://www.pv.ccoo.es/pv/afiliate)

Confederació Sindical de Comissions  
Obreres del País Valencià  
Secretaria de Salut Laboral i Medi Ambient



Plaça Nàpols i Sicília, 5 – 3ª ; 46003 Valencia  
Tel. 96 388 21 36 ccoopv@pv.ccoo.es ; [www.pv.ccoo.es](http://www.pv.ccoo.es) ; [www.facebook.com/ccoopv](https://www.facebook.com/ccoopv) ;  
twitter: @ccoopv

méssindicat **ambtu** mésciutadania